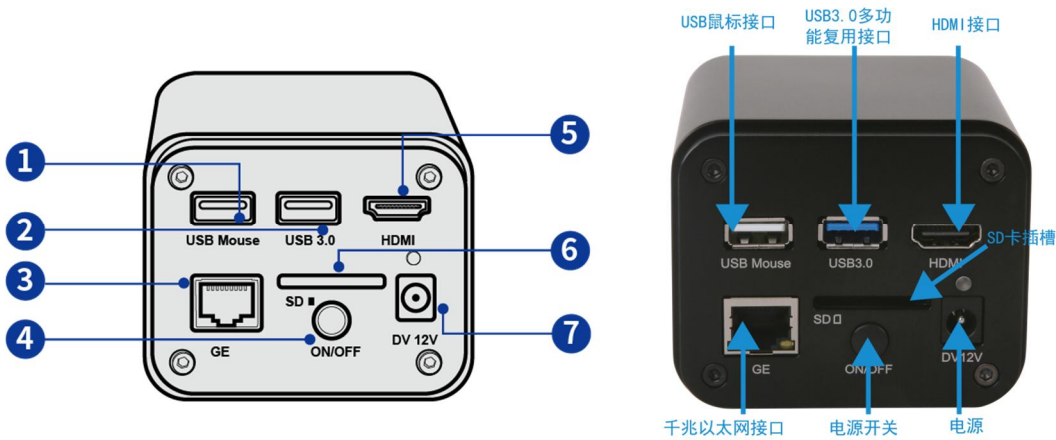


4K 1600 萬畫素大晶片彩色數位顯微鏡攝影機



| 相機型號 | 晶片尺寸(mm) | 像素尺寸(μm) | 靈敏度 暗電流 | FPS/分辨率 | 曝光时间(ms) |
|---------------|---------------------------------------|----------|--|---|-----------|
| XEPI4K1600MPA | Sony IMX183(C) 1/1.06"(13.06x7.27) | 2.4x2.4 | 1847mv with 1/30s 0.84mv with 1/30s | 30@3840*2160(HDMI) 30@1920*1080(HDMI) 30@3840*2160(WiFi,GE) | 0.04~2000 |



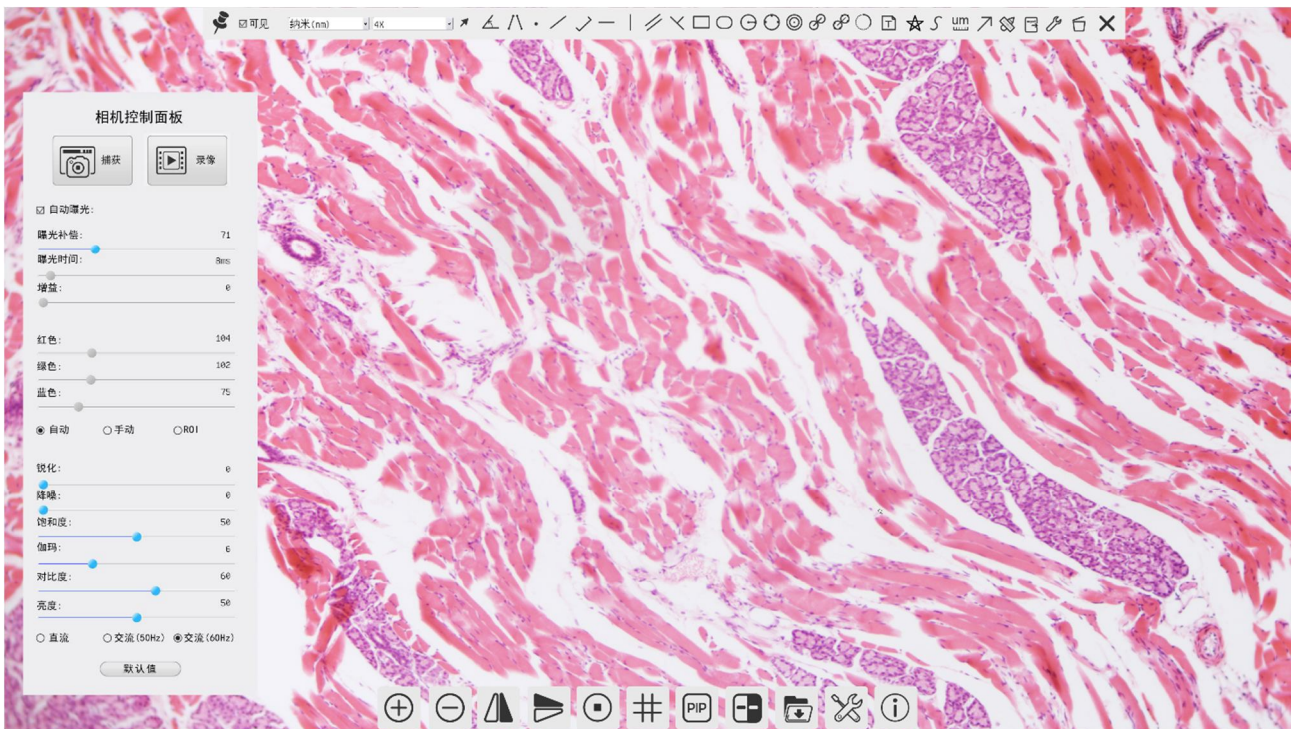
| | 接口 | 功能描述 |
|---|-----------|---|
| 1 | USB Mouse | USB 接口，可外接無線鍵盤滑鼠直接操作相機內內置軟體 |
| 2 | USB3.0 | 連接 USB 隨身碟，圖片和視頻存儲功能； 連接電腦 USB3.0 視頻圖像傳輸(完善中，目前不支持)； |
| 3 | GE | 乙太網連線，可連線置電腦操作 ImageView 軟體 |
| 4 | ON/OFF | 電源開關 |
| 5 | HDMI | 符合 HDMI2.0 規範，用於 4K/1080P 視頻圖像輸出，支持顯示器的自動分辨率切换（4K/1080P 切换） |
| 6 | SD | SD 記憶卡儲存插槽 |
| 7 | DC12V | 12V/1A 電源孔 |
| 8 | LED | 連線顯示 |

外接高清 4K 螢幕

顯示介面

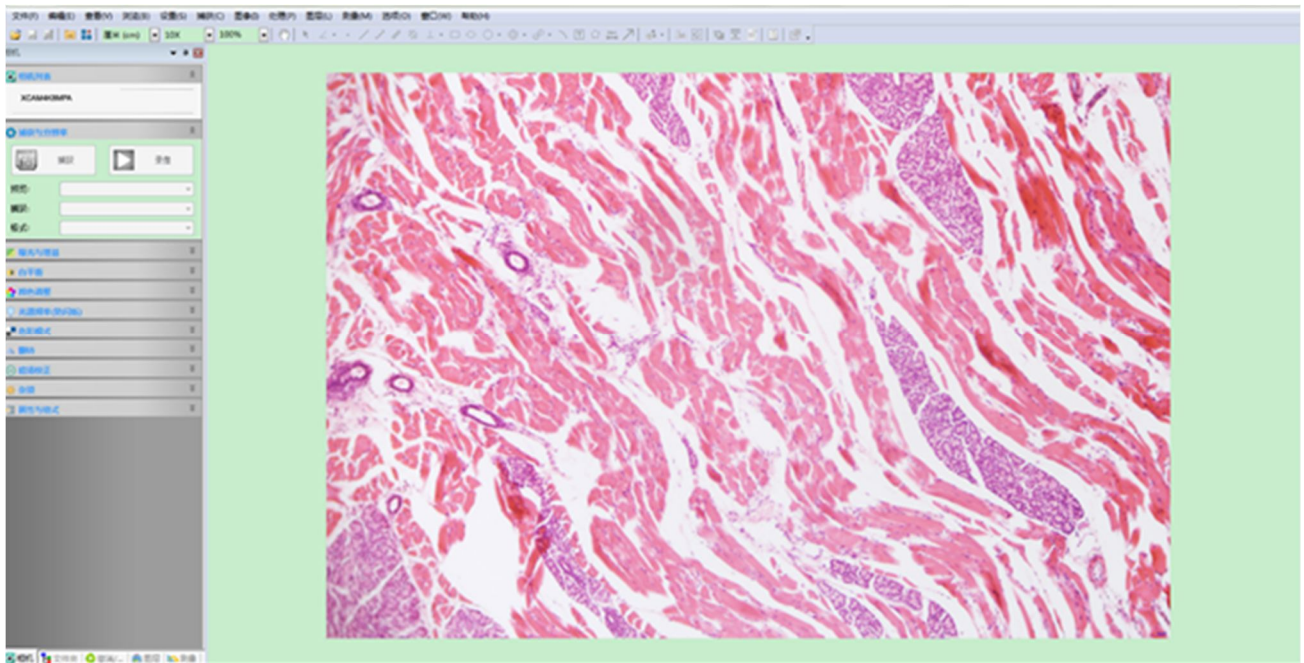


無須接電腦，可進行量測與拍照，即時動態 4K 影像



另可連線電腦可操作進階量測與圖像處理功能

如：EFI 景深堆疊、MIA 圖像拼接



實際拍攝

