

Jet Measurement

瞬檢機
SJ-100A



角度無限制 · 放置即量測

AI功能

自動偵測是否更換工件，實現無鍵測量

具備大小視野

配合不同大小工件，選擇適當量測視野

可變環型照明

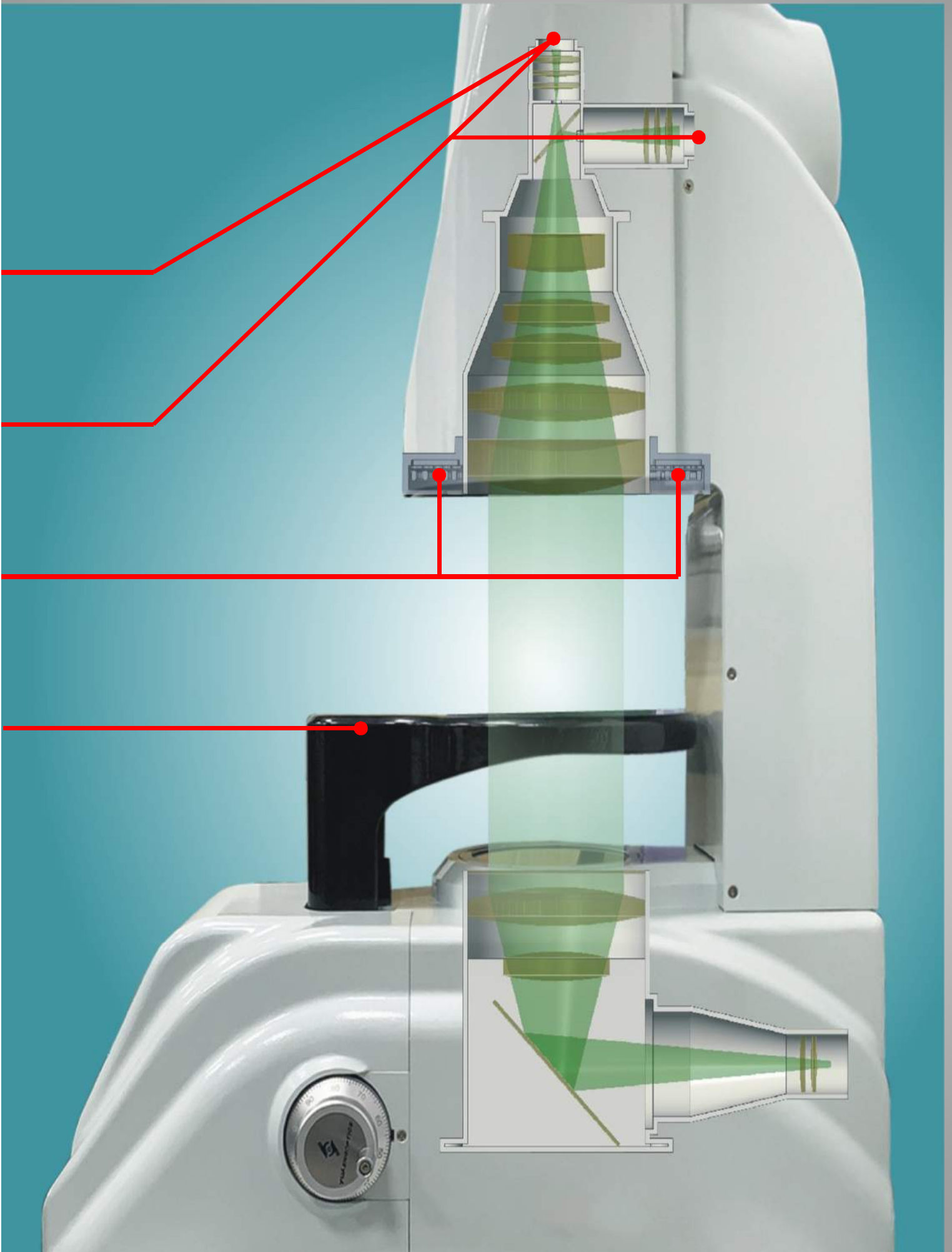
調整照明角度，平面量測無死角

高速升降載台

最大負重3 kg，具備自動對焦功能

角度無限制

放置即量測



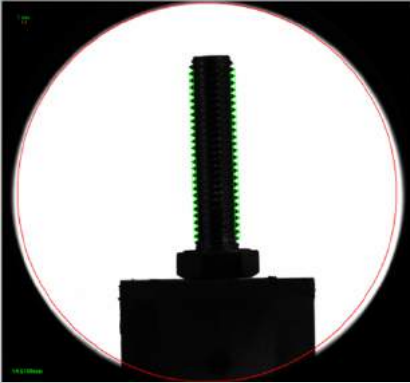
設備比較



機台類型 內容	瞬檢機	投影儀	手動影像儀
100個尺寸需要的時間	5秒鐘	1個小時	20分鐘
擺正測量	自動擺正	手動擺正	手動擺正
夾具定位	不需要	需要	需要
測量精度	±5 μm	±5 μm	±3 μm
人為誤差	無	有	有
操作方式	一鍵(無鍵)	手搖	手搖
輸出報告	有	無	有
SPC分析	有	無	有
輔助對焦	不需要	需要	需要
光源控制	程控	手控	手控
量測範圍	96-48 mm	30-3 mm	11.1-1.7 mm
程序設定	可以	不可以	不可以
外觀尺寸	568*283*769 mm ³	770*550*1100 mm ³	560*560*860 mm ³
儀器重量	40 kg	130 kg	266 kg

專門應用

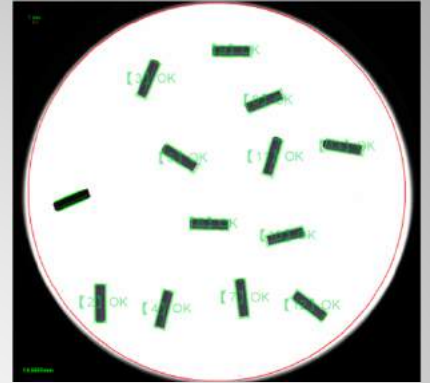
➤ 大尺寸工件(直徑96 mm)



➤ 無治具工件

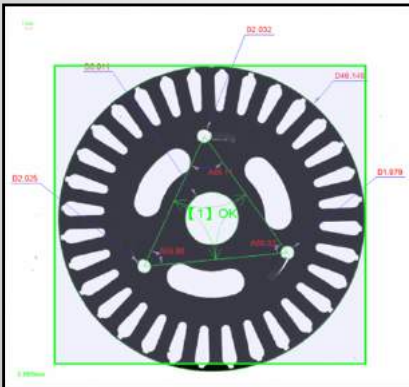


➤ 大數量量測

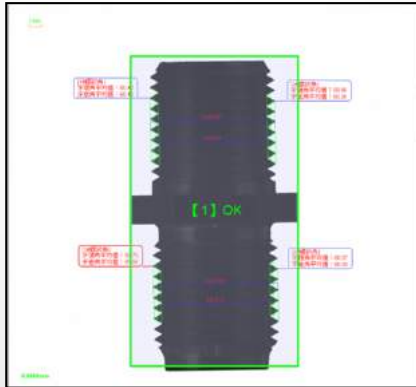


應用實例

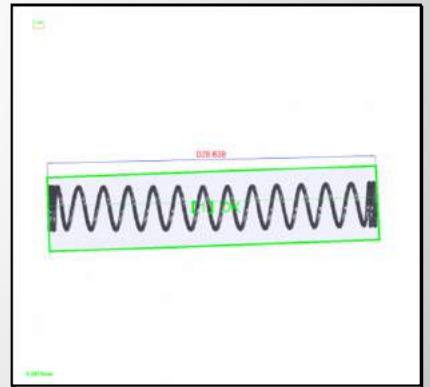
➤ 沖壓件



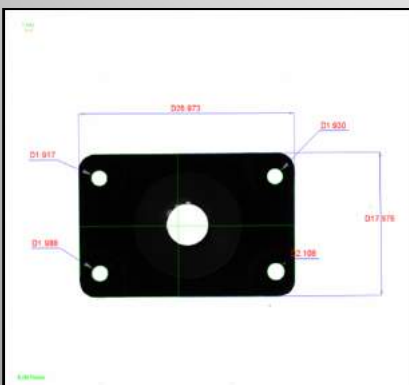
➤ 螺紋



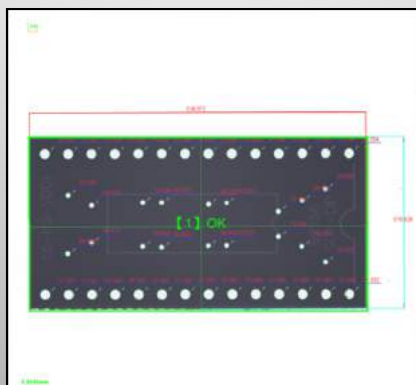
➤ 彈簧



➤ 塑膠射出件



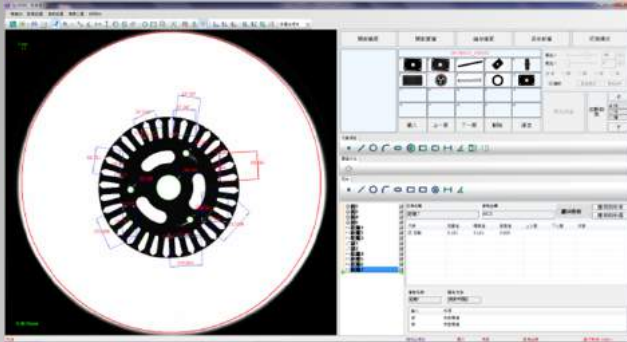
➤ PCB版



➤ 同心度

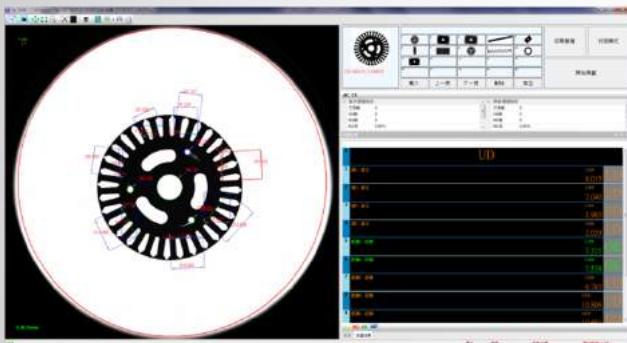


SJ-100A 軟體功能



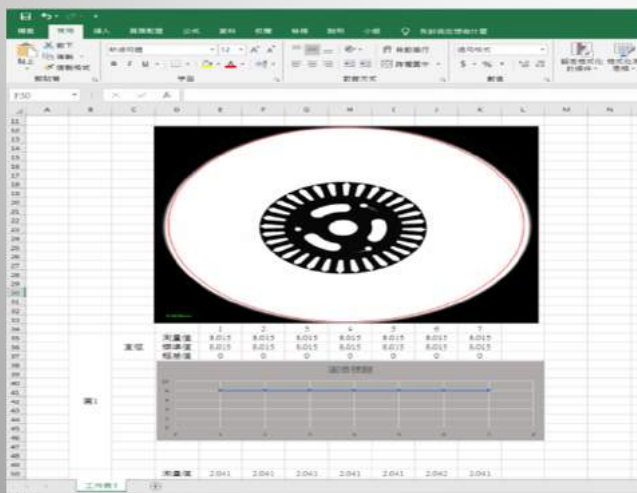
錄製量測檔

以QC5000軟體建立量測檔，可量測內容包涵點、線、圓、弧、橢圓、環、矩形、槽型、距離、角度、螺距、點集等。



線上即時檢查

放置即完成檢查，立即反應結果並合併數據計算NG率，即可線上調整製程參數，提高產品良率。



統計報表導出

量測完成數據自動帶入報表，報表格式有三類，有默認輸出，自定報表以及將數據導入到客戶指定的報表，可減少人員重複輸入數據的時間。

設備特點

- ▶ 任意擺放，無須手動建立座標
- ▶ 鏡像可量測
- ▶ 高度差樣本可量測
- ▶ 自動對焦
- ▶ 同時多工件量測
- ▶ 自動判定換料模式(無須按鍵)
- ▶ 測量數據自動輸出到指定excel表格
- ▶ 上百數據，5秒內完成



設備規格

參數		機型	SJ-100A	
工作距離 (mm)		120		
工作承重 (kg)		3		
工作台升降行程 (mm)		50		
對焦 (z)		自動對焦		
驅動控制系統		獨立馬達控制		
圖像 測量	遠心鏡頭倍率	0.088 X	0.176 X	
	測量視野 (mm)	96*96	48*48	
	測量精度 (μm)	8	5	
	景深 (mm)	±8	±3.6	
圖像感測器		2000萬USB3.0 工業相機 (Sony 芯片)		
數位測量系統		QC5000專業軟體進行資料處理		
照明系統		採用LED環形表面光、底光 (自動最佳燈源)		
儀器外型尺寸 (L x W x H)		568*283*769 mm		
儀器重量 (kg)		約40 kg		