

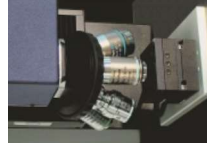
3D顯微鏡 Model: KFM-XPERT 共軛焦+白光干涉 (2合1)

應用領域：

生物工程、半導體科技、光電科技、MEMS、光學製造
奈米工程、鋼鐵、汽車、塑膠、造紙業
測量項目：結構組織量測、粗糙度量測、3D形貌幾何量測
適用階段：入料檢查、生產管制、製程改善、品質檢驗
故障分析、產品R/D及學術研究

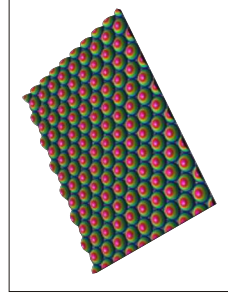
- 兼具共軛焦及白光干涉測定科技，非接觸，非破壞及快速量測特點。
- 微結構物高解析3D測定只需幾秒鐘。
- 可測定高/低反射、透明表面之微結構。
- Z軸解析精度：0.01μm to 0.1nm (依搭配鏡頭決定)。
- 可測定參數項目：相厚、膜厚、段差、2D/3D 剖面、輪廓形狀、間隙、溝深、角度、共面度、彎/翹曲...
- 自動供圖功能、自動測定分析功能(選購)

KFM XPERT

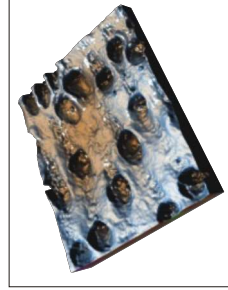


鏡頭選擇、方式	六孔旋轉鼻輪・手動(標配) / 電動式鼻輪(選購)
共軛焦	10X, 20X, 40X, 50X, 100X, 自由搭選
白光干涉	2.5X, 5X, 10X, 20X, 50X, 100X, 自由搭選
測定物鏡	共軛焦 / 白光干涉 (VSI/EPSI)
測定模式	電動式 100X100mm (X,Y), 50 mm Z軸範圍
XYZ作動方式	768 X 582 畫數 (up to 48 張/秒) / 505nm長效高功率LED (青綠光)
CCD / 光源	高剛性耐震花崗岩台座
系統設計	

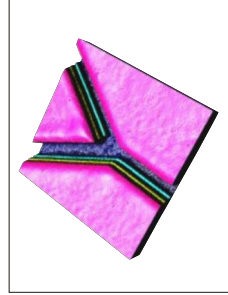
測定例：



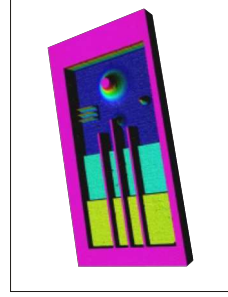
微透鏡陣列



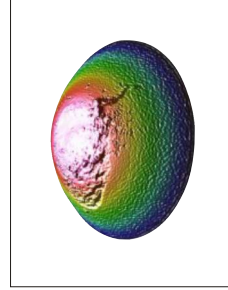
牙本質表面



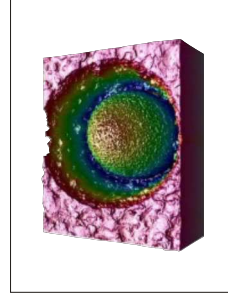
陶瓷加工



雷射蝕刻



觸控面板電路



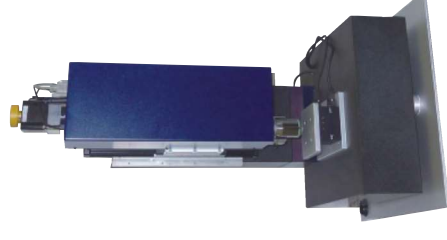
POP錫球結構

共軛焦顯微鏡 Model:KFM

應用領域：

生物工程、半導體科技、光電科技、MEMS、光學製造
奈米工程、鋼鐵、汽車、塑膠、造紙業
測量項目：結構組織量測、粗糙度量測、3D形貌幾何量測
適用階段：入料檢查、生產管制、製程改善、品質檢驗
故障分析、產品R/D及學術研究

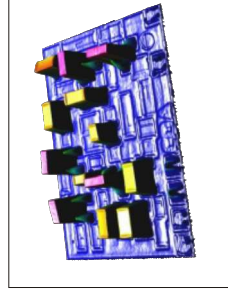
- 非接觸，非破壞及快速量測特點。
- 直覺式操作，簡單上手
- 奈米級超高解析精度
- 高景深、尖陡微結構任意位置聚焦測定
- 可測定粗糙、高反射、透明表面。
- 可測定參數項目：相厚、膜厚、段差、2D/3D 剖面輪廓形貌...
- 自動供圖功能(選購)



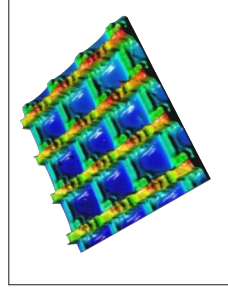
Model: KFM + Enceladus 平台

鏡頭方式	單一鏡頭裝配
物鏡選擇	10X, 20X, 40X, 50X, 100X, 自由搭選
測定模式	共軛焦
Z量測範圍/解析精度	400μm/10nm(10X) - 1mm(100X)
XYZ作動	手動(標配) / 電動平台(選購)
CCD光源	768 X 582 畫數 (up to 48 張/秒) / 505nm 長效高功率 LED
系統設計	高剛性耐震花崗岩台座

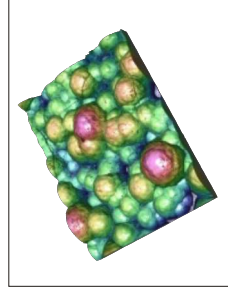
測定例：



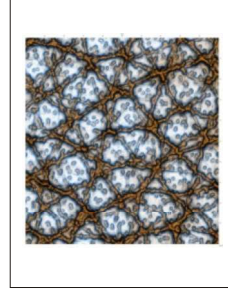
微電阻陣列



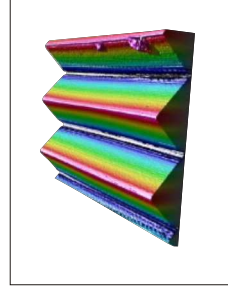
微透鏡陣列



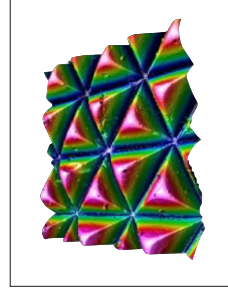
鏡面拋光表面



合成皮革



LCD面板用導光板



LCD面板用增亮膜