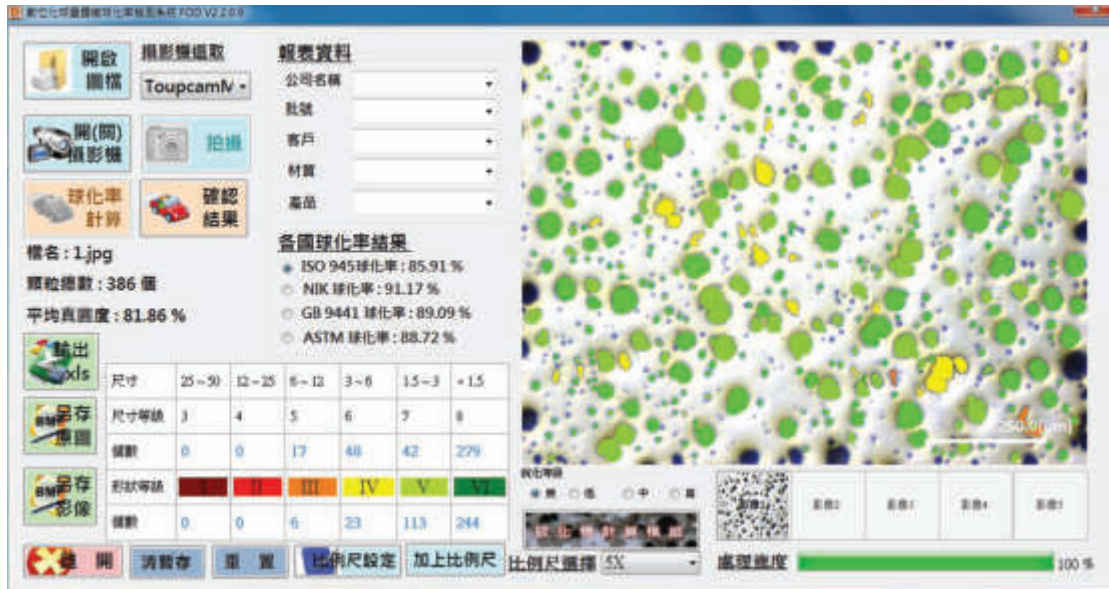




FOD(數位化球墨鑄鐵球化率檢測軟體)



產品規格：

1. 參照有 JIS、ASTM、GB、ISO 等量測規範判定。
2. 可自動量測金相結構的球墨鑄鐵球化率。
3. 可計算肥粒鐵、雪明碳鐵及球墨比例。
4. 用顏色自動標示球墨鑄鐵球化率分布情形。
5. 直接截取影像進行球墨鑄鐵球化率分析。
6. 直接分析五個視野影像，並於報告中直接呈現。
7. 輸出 BMP、JPG、Excel®報告。
8. 具有高度防拷保護程式，可避免貴公司重要資產外洩。
9. 可開啟以前已拍攝完成照片出來作計算。
10. 可結合 CCD 或是讀入歷史影像進行判讀。
11. 客製化報表輸出。
12. 影像結果可輸出原圖或檢測結果圖。

參考國際標準規範：

JIS G5502:2001；ISO 1083；

ASTM A247；ASTM A536 – 84(2009)

ASTM E2567-13；GB/T 9441-2009