

**Jet** Measurement

瞬檢機  
SJ-100A



角度無限制 · 放置即量測

## AI功能

自動偵測是否更換工件，實現無鍵測量

## 具備大小視野

配合不同大小工件，選擇適當量測視野

## 可變環型照明

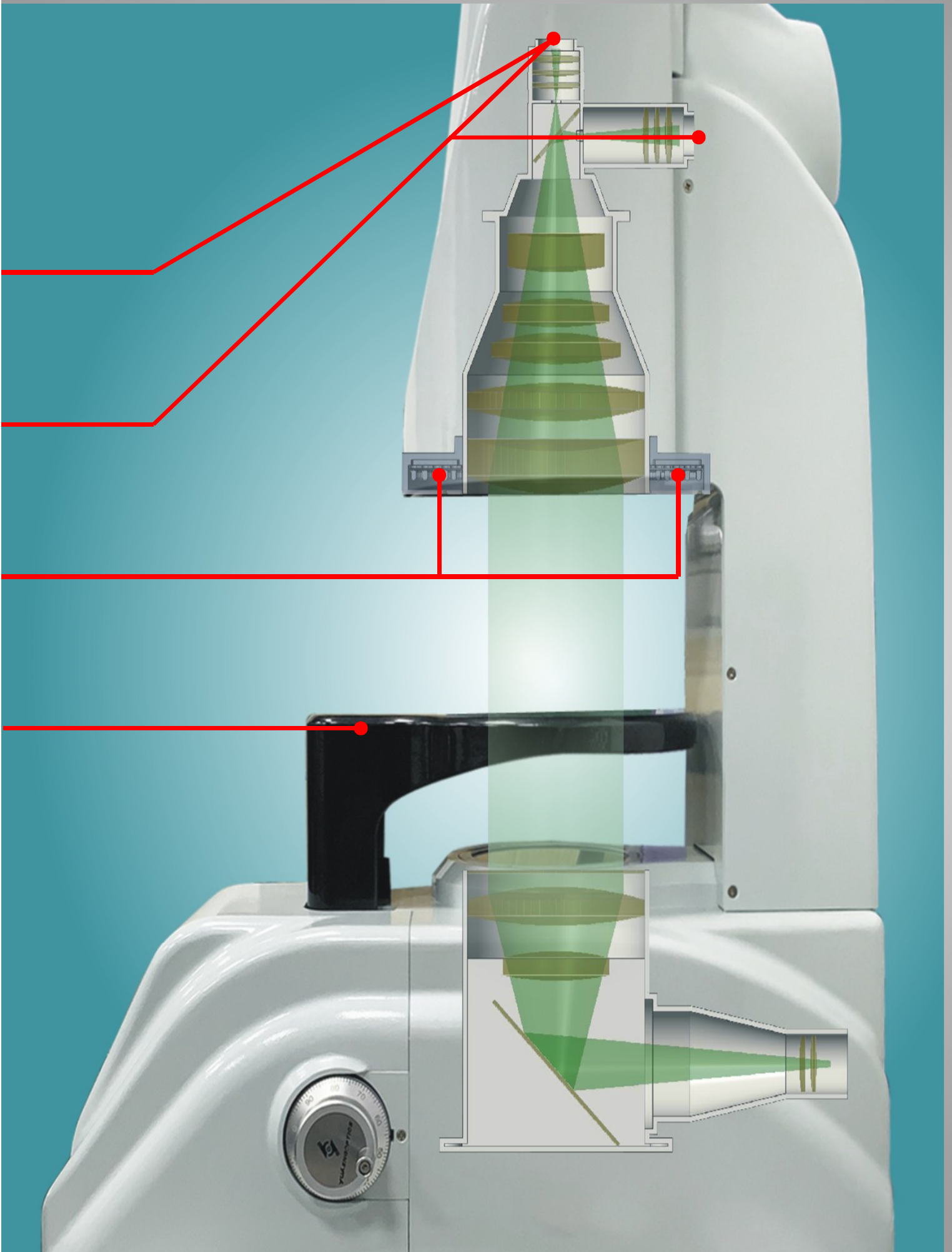
調整照明角度，平面量測無死角

## 高速升降載台

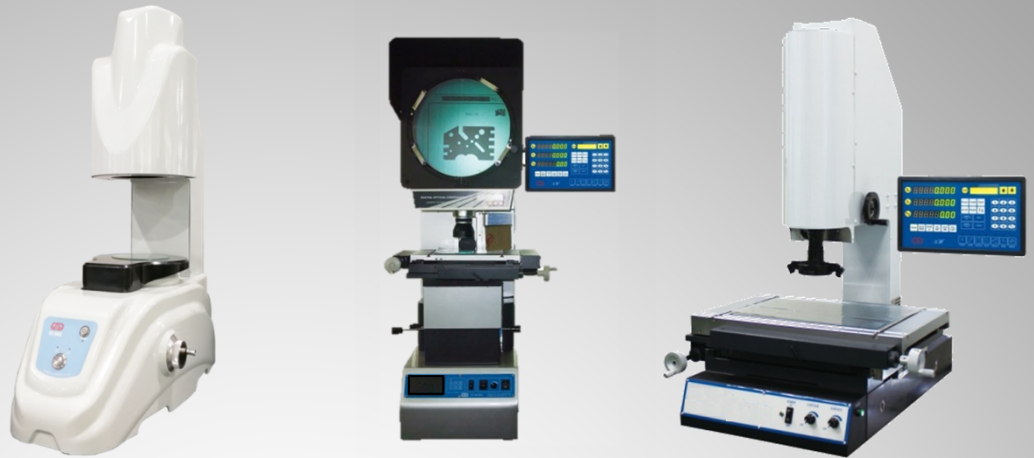
最大負重3 kg，具備自動對焦功能

角度無限制

放置即量測



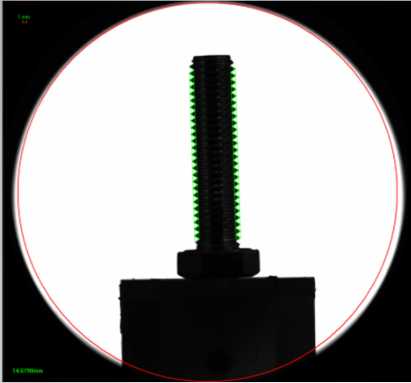
設備比較



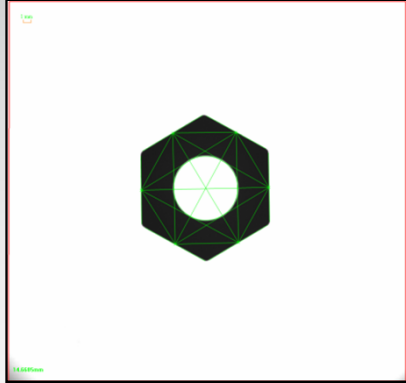
機台類型 內容	瞬檢機	投影儀	手動影像儀
100個尺寸需要的時間	5秒鐘	1個小時	20分鐘
擺正測量	自動擺正	手動擺正	手動擺正
夾具定位	不需要	需要	需要
測量精度	±5 μm	±5 μm	±3 μm
人為誤差	無	有	有
操作方式	一鍵(無鍵)	手搖	手搖
輸出報告	有	無	有
SPC分析	有	無	有
輔助對焦	不需要	需要	需要
光源控制	程控	手控	手控
量測範圍	96-48 mm	30-3 mm	11.1-1.7 mm
程序設定	可以	不可以	不可以
外觀尺寸	568*283*769 mm <sup>3</sup>	770*550*1100 mm <sup>3</sup>	560*560*860 mm <sup>3</sup>
儀器重量	40 kg	130 kg	266 kg

## 專門應用

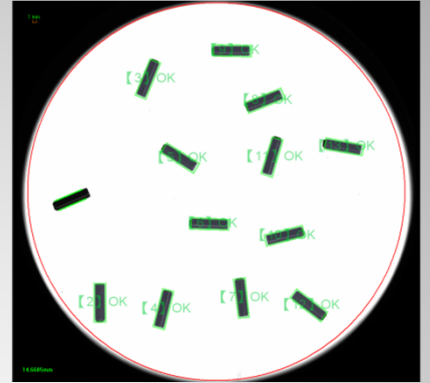
➤ 大尺寸工件(直徑96 mm)



➤ 無治具工件

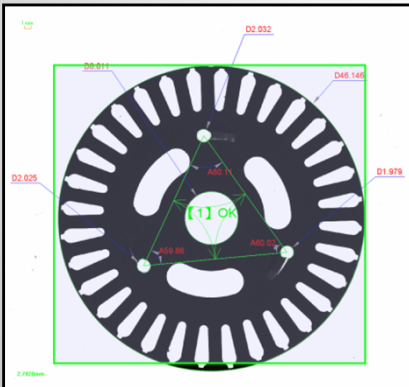


➤ 大數量量測

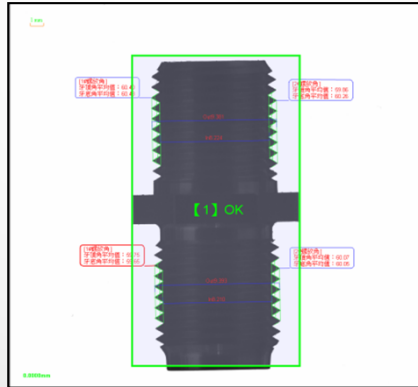


## 應用實例

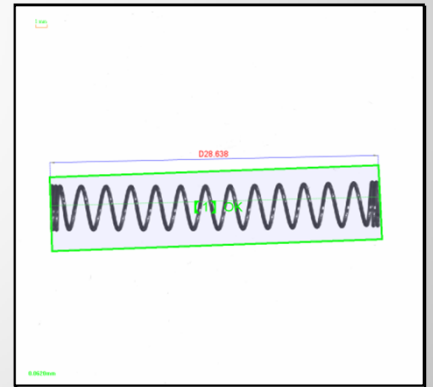
➤ 沖壓件



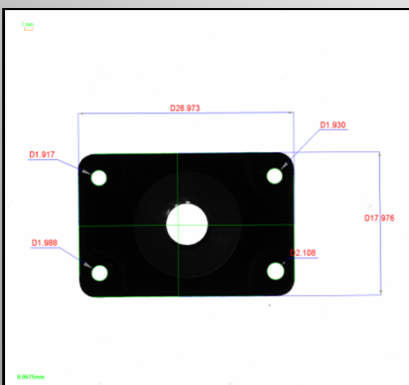
➤ 螺紋



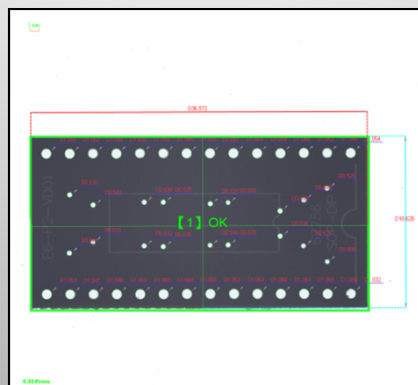
➤ 彈簧



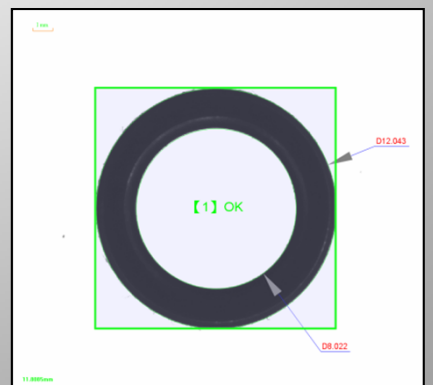
➤ 塑膠射出件



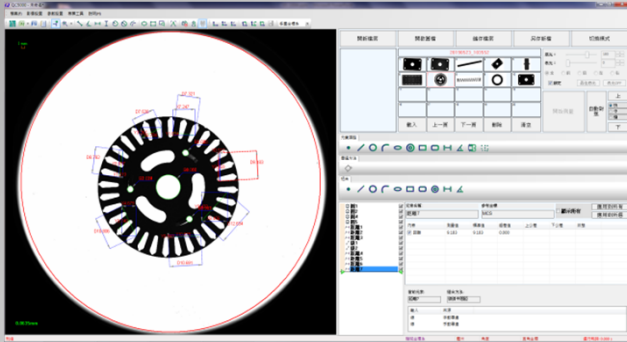
➤ PCB版



➤ 同心度

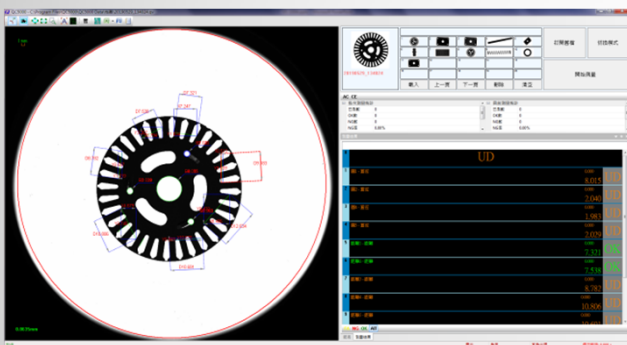


## SJ-100A 軟體功能



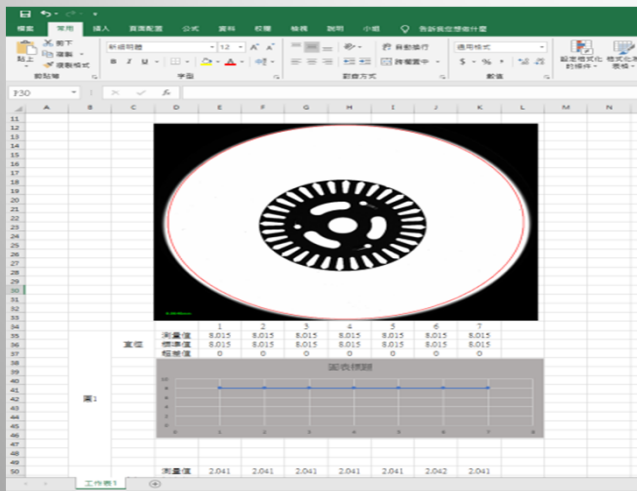
### 錄製量測檔

以QC5000軟體建立量測檔，可量測內容包涵點、線、圓、弧、橢圓、環、矩形、槽型、距離、角度、螺距、點集等。



### 線上即時檢查

放置即完成檢查，立即反應結果並合併數據計算NG率，即可線上調整製程參數，提高產品良率。



### 統計報表導出

量測完成數據自動帶入報表，報表格式有三類，有默認輸出，自定報表以及將數據導入到客戶指定的報表，可減少人員重複輸入數據的時間。

## 設備特點

- ▶ 任意擺放，無須手動建立座標
- ▶ 鏡像可量測
- ▶ 高度差樣本可量測
- ▶ 自動對焦
- ▶ 同時多工件量測
- ▶ 自動判定換料模式(無須按鍵)
- ▶ 測量數據自動輸出到指定excel表格
- ▶ 上百數據，5秒內完成



## 設備規格

參數		機型	SJ-100A	
工作距離 (mm)		120		
工作承重 (kg)		3		
工作台升降行程 (mm)		50		
對焦 (z)		自動對焦		
驅動控制系統		獨立馬達控制		
圖像測量	遠心鏡頭倍率	0.088 X	0.176 X	
	測量視野 (mm)	96*96	48*48	
	測量精度 (μm)	8	5	
	景深 (mm)	±8	±3.6	
圖像感測器		2000萬USB3.0 工業相機 (Sony 芯片)		
數位測量系統		QC5000專業軟體進行資料處理		
照明系統		採用LED環形表面光、底光 (自動最佳燈源)		
儀器外型尺寸 (L x W x H)		568*283*769 mm		
儀器重量 (kg)		約40 kg		