

顯微數位攝影機

Photomicrographic Camera



選用 Sony、Aptina、On Semiconductor 等全球頂級廠牌所設計生產的影像感測器，能提供使用者高品質的影像效果及效能，攝影機時序啟動系統設計均採用世界知名廠牌之晶片，讓每一個訊號皆能精準接收；16 位高速 A/D 轉換與相關的雙採樣技術，提供高信噪比及低雜訊的影像，優良的 USB 控制晶片能以最快速度擷取每一個像素至您的電腦中，提供順暢自然的通訊品質，搭配 DC-DC 與 LDO 晶片打造出複雜精巧的多路輸出電源系統，故攝影機透過 USB 即可供電；此外，四層微型 PCB 版的設計，除大幅縮小了產品體積外，還能同時達到高品質且高速的訊號傳輸效果，並徹底消除了時鐘扭曲現象。

300 萬畫素攝影機 300MP-CCD



- 機體外殼以堅硬的鋅鋁合金為材料，透過 CNC 精密加工製成，內部搭配 Apitina 的 MT9T001 CMOS 影像感測器，並使用已規格標準化、符合多數鏡頭的 C 接口，無須擔心攝影機與裝載設備產生不相容的情況。
- 以 USB 2.0 作為資料傳輸途徑，連接電腦、筆電等裝置簡便有效率。
- 攝影機辨識率達 35 萬 ~ 1400 萬之間，UltraFine 顏色處理器提供您完美的解析度、色彩及細節。
- 提供 Windows、Linux、OSX 多作業系統之 SDK，並且支持原生 C/C++、C#、Directshow、Twain、Labview 等 API。
- 隨機搭配 ImageView 拍照量測軟體

	300MP-CCD
感測器 Sensor	1/2" APTINA MT9T001
感測器尺寸 Sensor Size	6.55 mm (H) x 4.92 mm (V) 8.19 mm (Diagonal)
像素 Pixel	3.1M
像素尺寸 Pixel Size	3.2 μ m x 3.2 μ m
合併模式 Binning	1x1、2x2、3x3
掃描方式 Scanning	逐行掃描 (Progressive)
幀率 / 解析度 FPS / Resolution	8@2048x1536 22@1024x768 43@680x510
曝光時間 Exposure	0.244ms~2000ms
資料傳輸方式 Data Transfer Interface	USB 2.0
記錄方式 Recording System	拍照、錄影
供電電源 Power Supply	相機通過 USB 接口供電
電腦裝備 PC Requirements	資料輸出：USB 2.0 以上 RAM：2G 以上 CPU：Intel Core 2 2.8GHz 以上
作業系統 Operating System	Microsoft Windows XP / 7 / 8 / 10(32 & 64 bit) OS X (Mac OS X) · Linux
搭配軟體 Application	ImageView (含量測、拍照功能)

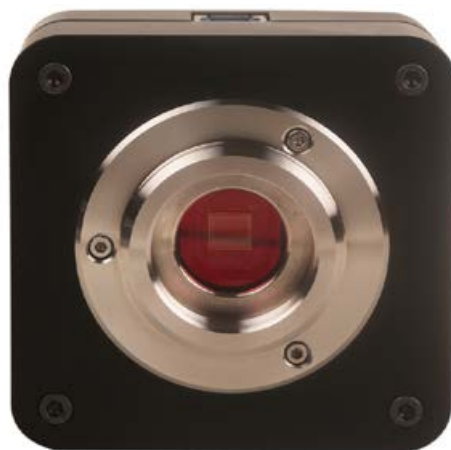
500 萬畫素攝影機 500MP-CCD



- 機體外殼以堅硬的鋅鋁合金為材料，透過 CNC 精密加工製成，內部搭配 Aptina 的 MT9P006 CMOS 影像感測器，並使用已規格標準化、符合多數鏡頭的 C 接口，無須擔心攝影機與裝載設備產生不相容的情況。
- 以高速 USB 3.0 作為資料傳輸途徑，於電腦或筆電上使用簡便有效率。
- 攝影機辨識率達 310 萬 ~ 1800 萬之間，影像傳輸速度快。
- 提供 Windows、Linux、OSX 多作業系統之 SDK，並且支持原生 C/C++、C#、Directshow、Twain、Labview 等 API。
- 隨機搭配 ImageView 拍照量測軟體

	500MP-CCD
感測器 Sensor	1/2.5" APTINA MT9P006
感測器尺寸 Sensor Size	5.70 mm (H) x 4.28 mm (V) 7.13 mm (Diagonal)
像素 Pixel	5.1M
像素尺寸 Pixel Size	2.2 μ m x 2.2 μ m
合併模式 Binning	1x1、2x2、4x4
掃描方式 Scanning	逐行掃描 (Progressive)
幀率 / 解析度 FPS / Resolution	14.2@2560x1922 38.3@1280x960 101.2@640x480
曝光時間 Exposure	0.1ms~2000ms
資料傳輸方式 Data Transfer Interface	USB 3.0
記錄方式 Recording System	拍照、錄影
供電電源 Power Supply	相機通過 USB 接口供電
電腦裝備 PC Requirements	資料輸出：USB 2.0 以上 RAM：2G 以上 CPU：Intel Core 2 2.8GHz 以上
作業系統 Operating System	Microsoft Windows XP / 7 / 8 / 10(32 & 64 bit) OS X (Mac OS X) · Linux
搭配軟體 Application	ImageView (含量測、拍照功能)

600 萬畫素攝影機 600MP-CCD



■ 機體外殼以堅硬的鋅鋁合金為材料，透過 CNC 精密加工製成，內部搭配 Sony Exmor CMOS 影像感測器，其感測器採雙層雙層降噪技術，高靈敏度高且噪聲極低；此外，接口部分使用已規格標準化、符合多數鏡頭的 C 接口，無須擔心攝影機與裝載設備產生不相容的情況。

■ 以高速 USB 3.0 作為資料傳輸途徑，影像傳輸快而穩定，於電腦或筆電上使用簡便有效率。

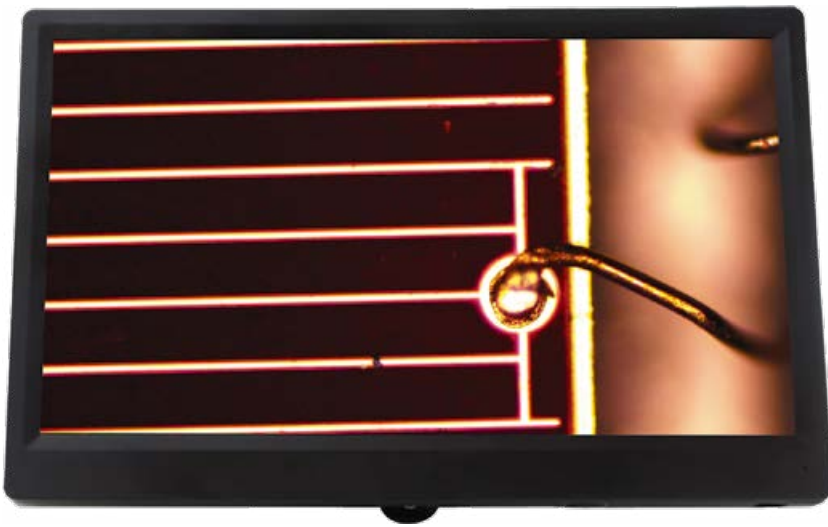
■ 攝影機辨識率達 150 萬 ~ 2000 萬之間，影像傳輸速度快，UltraFine 顏色處理器提供您完美的解析度、色彩及細節。

■ 提供 Windows、Linux、OSX 多作業系統之 SDK，並且支持原生 C/C++、C#、Directshow、Twain、Labview 等 API。

■ 隨機搭配 ImageView 拍照量測軟體

	600MP-CCD
感測器 Sensor	1/1.8" SONY EXMOR
感測器尺寸 Sensor Size	7.37 mm (H) x 4.92 mm (V) 8.86 mm (Diagonal)
像素 Pixel	6.3M
像素尺寸 Pixel Size	2.4 μ m x 2.4 μ m
合併模式 Binning	1x1、2x2
掃描方式 Scanning	逐行掃描 (Progressive)
幀率 / 解析度 FPS / Resolution	30@3072x2048 38@1536x1024
曝光時間 Exposure	0.1ms~15s
資料傳輸方式 Data Transfer Interface	USB 3.0
記錄方式 Recording System	拍照、錄影
供電電源 Power Supply	相機通過 USB 接口供電
電腦裝備 PC Requirements	資料輸出：USB 2.0 以上 RAM：2G 以上 CPU：Intel Core 2 2.8GHz 以上
作業系統 Operating System	Microsoft Windows XP / 7 / 8 / 10(32 & 64 bit) OS X (Mac OS X) · Linux
搭配軟體 Application	ImageView (含量測、拍照功能)

))) LCD 螢幕攝影機 HD-LCD



- All-in-one 攝影機整合螢幕、攝影機為一體，搭配無線滑鼠使用，能避免過多訊號線、電源線糾纏所造成的桌面雜亂問題，不僅節省空間，操作也相對便利。
- 幀率為每秒 30 張，影像處理速度快，畫面流暢不延遲。
- 照片、影片儲存方式為 SD 卡，隨插即用。
- 內建中心十字線，並有多條十字線能任意移動及更換顏色。
- 內含多項功能，舉凡影像凍結、水平 / 垂直鏡射、數位放大 / 縮小、高動態影像處理、黑白畫面處理 ... 等。
- 支援多畫面比對即時影像與圖片功能，可自由調整自動 / 手動曝光、白平衡、RGB 顏色數值 ... 等影像數據。

	HD-LCD
感測器 Sensor	1/3"
感測器尺寸 Sensor Size	4.8 mm (H) x 3.6 mm (V) 6 mm (Diagonal)
像素 Pixel	1080P Full HD
接口 Mount	C 接口
面板尺寸 Screen Size	12" LCD
控制介面 Control Interface	滑鼠
幀率 / 解析度 FPS / Resolution	30@1920x1080
資料儲存方式 Data Storage Method	SD 卡
記錄方式 Recording System	拍照、錄影
供電電源 Power Supply	12V DC 110~220V

內建多項軟體功能



影像處理功能多樣，由左至右分別為數位放大 / 縮小、垂直 / 水平鏡射、影像凍結、黑白畫面處理、HDR 高動態影像處理、影像畫面分割比對、拍照、錄影、擷取影像總覽及卸載 SD 卡功能。

量測攝影機

CA-HD

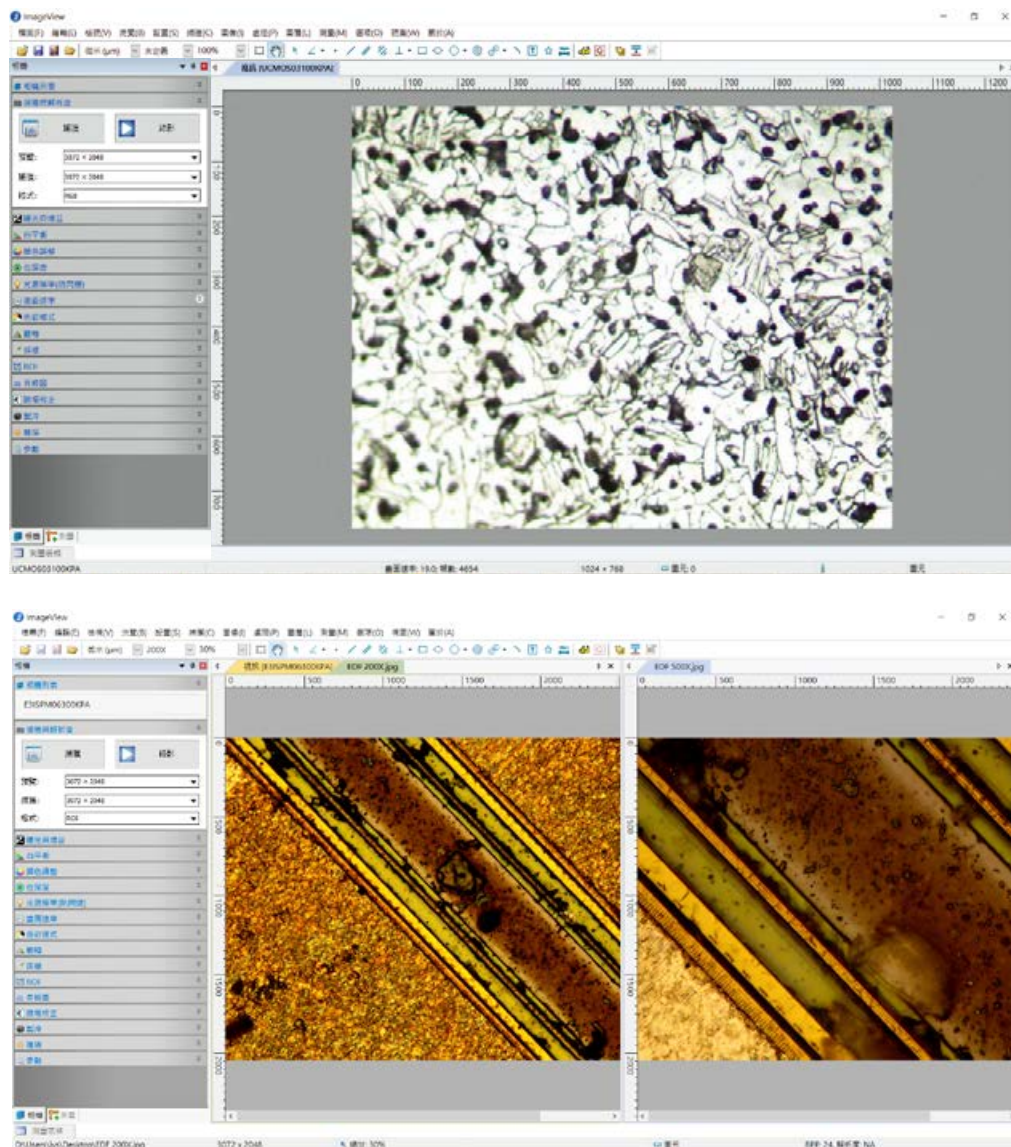


- All-in-one 的智能相機，僅須透過 HDMI 線連接顯示器，即可進行拍照、量測等作業。
- 2 個 USB 介面插槽可同時連接隨身碟、滑鼠或鍵盤做使用，隨身碟隨插即用，儲存資料方便快捷。
- 內含 12 個量測項目，如兩點間的距離、點到線間的距離、三點成圓、圓心距、同心圓、點到圓心的距離、線到圓心的距離、平行線間的距離、矩形、角度、弧度、多邊形等。
- 量測數據一鍵即可自動輸出至 Excel 報表，簡單便利。

	CA-HD
感測器 Sensor	1/2"
感測器尺寸 Sensor Size	6.4 mm (H) x 4.8 mm (V) 8 mm (Diagonal)
像素 Pixel	1080P Full HD
接口 Mount	C 接口
控制介面 Control Interface	滑鼠
幀率 / 解析度 FPS / Resolution	60@1920x1080
資料儲存方式 Data Storage Method	USB 隨身碟
功能 Functions	拍照、量測
介面 Interface	USB x 2 HDMI x 1
供電電源 Power Supply	12V DC



ImageView 拍照量測軟體



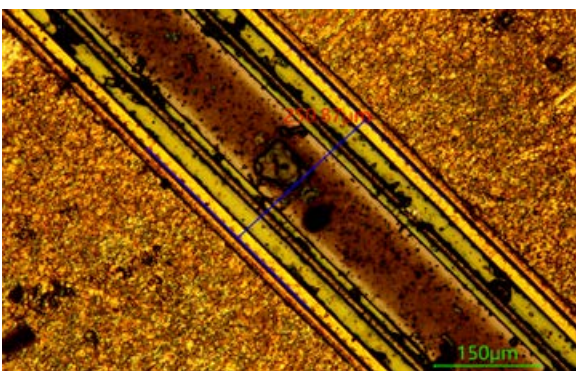
- ImageView 量測軟體廣泛使用於工業 / 醫學顯微影像、機器視覺、天文觀測等領域，多樣的功能設計尤其適合工業顯微影像的抓取及測量，舉凡清晰微組織架構的捕獲、精密工件的瑕疵檢測與尺寸測量需求都能獲得滿足。
- 設計友善的使用者介面，側邊欄內各控制項目伸縮設計簡潔有力，操作時隨時都能享有整潔的使用介面，畫面不凌亂。
- 設有專業攝影機控制面板，以及多樣的影像處理、量測功能，可隨您的需求與習慣搭配使用；此外，相較於傳統接觸式的量測法，2D 影像的量測方式能避免工件因遭受外部應力等因素所造成的量測誤差。

	ImageView
攝影機控制面板 Camera Contrl Panel	曝光與增益、白平衡、鏡射功能、顏色調整 etc.
實用功能 Practical Functions	影像拍照 / 攝影、影像處理、2D 量測、拼接 景深堆疊 (EDF)、分割與計數 etc.
影像介面 Video Interface	Twain / DirectShow / Labview 套裝 SDK(原生 C++、C#)
電腦裝備 PC Requirements	CPU : Intel Core 2 2.8GHz 以上
	RAM : 2GB 以上
	USB 接口 : USB 2.0 或 USB 3.0
	CD-ROM
	顯示器 : 17" 以上 (建議選項)
作業系統 Operating System	Microsoft Windows XP / 7 / 8 / 10(32 & 64 bit)
	OS X (Mac OS X)
	Linux
支援語言 Language Support	英文 / 繁體中文 / 簡體中文 / 德語 / 日語 / 俄語 法語 / 義大利語 / 波蘭語 / 土耳其語
搭配攝影機 Bundled Camera	300MP-CCD / 500MP-CCD / 600MP-CCD

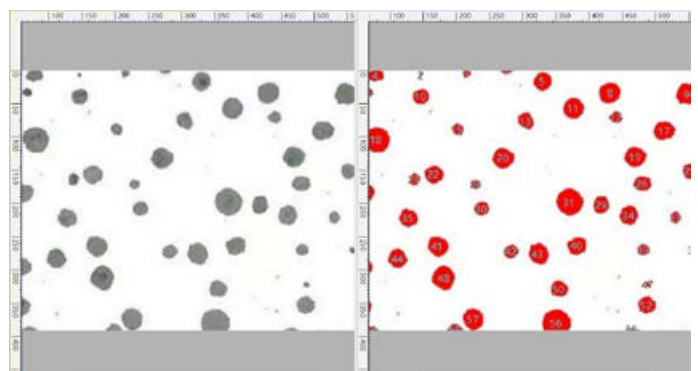
■ 拼接功能



■ 景深堆疊 (EDF)、2D 量測功能



■ 畫面分割與計數功能





傑永興儀器有限公司

Jay Yong Sin Instrument Co., Ltd.

台中總公司

電話：04-23206256；傳真：04-23204877

地址：台中市南屯區文心路一段 378 號 15 樓之 12

新竹辦事處

電話：03-6683412

地址：新竹縣竹北市六家五路二段 216 號

高雄辦事處

電話：07-3316764

地址：高雄市前鎮區民權二路 92 號

