

# SurfTest

●可活用於各種場合，如量測室、現場、生產線上

## 178系列 SurfTest (現場型表面粗度測定機) SJ-210系列

**MeasurLink<sup>®</sup> ENABLED**  
Data Management Software by Mitutoyo



### 規格

型號	標準驅動部型		退避驅動部型		橫向驅動部型	
	SJ-210 (0.75mN型)	SJ-210 (4mN型)	SJ-210 (0.75mN型)	SJ-210 (4mN型)	SJ-210 (0.75mN型)	SJ-210 (4mN型)
Code No.	178-560-01	178-560-02	178-562-01	178-562-02	178-564-01	178-564-02
X軸	16.0 mm				5.6 mm	
量測範圍	360μm (-200μm~+160μm)					
檢測部	360μm / 0.02μm、100μm / 0.006μm、25μm / 0.002μm					
範圍/解析度	360μm / 0.02μm、100μm / 0.006μm、25μm / 0.002μm					
測定力/測針前端形狀	Code No.結尾為-01時: 0.75mN/2μmR 60°; Code No.結尾為-02時: 4mN/5μmR 90°					
適用規範	JIS '82/JIS '94/JIS '01/ISO '97/ANSI/VDA					
評估曲線	斷面曲線、粗度曲線、DF曲線、輪廓曲線、R-Motif					

## 178系列 SurfTest (現場型表面粗度測定機) SJ-310系列

**MeasurLink<sup>®</sup> ENABLED**  
Data Management Software by Mitutoyo



### 規格

型號	標準型動部型		退避驅動部型		橫向驅動部型	
	SJ-310 (0.75mN型)	SJ-310 (4mN型)	SJ-310 (0.75mN型)	SJ-310 (4mN型)	SJ-310 (0.75mN型)	SJ-310 (4mN型)
Code No.	178-570-01	178-570-02	178-572-01	178-572-02	178-574-01	178-574-02
X軸	16.0 mm				5.6 mm	
量測範圍	360μm (-200μm~+160μm)					
檢測部	360μm / 0.02μm、100μm / 0.006μm、25μm / 0.002μm					
範圍/解析度	360μm / 0.02μm、100μm / 0.006μm、25μm / 0.002μm					
測定力/測針前端形狀	Code No.結尾為-01時: 0.75mN/2μmR 60°; Code No.結尾為-02時: 4mN/5μmR 90°					
適用規範	JIS '82/JIS '94/JIS '01/ISO '97/ANSI/VDA					
評估曲線	斷面曲線、粗度曲線、DF曲線、輪廓曲線、R-Motif、波紋度曲線					

MeasurLink<sup>®</sup> ENABLED  
Data Management Software by Mitutoyo  
附量測資料輸出的產品，可連接量測數據管理系統MeasurLink。(詳細內容請參閱A-5頁)

### 回應各界諸多需求，再度進化的 小型一體表面粗度測定機

- 重視辨識性，搭載了彩色LCD，不只可顯示運算結果、量測條件，也可顯示表面粗度的波形，並採用大字體顯示。
- 使用充電式的內建電池，即使在無法插電的場所也可量測。



詳情請參閱「SurfTest SJ-210/310系列」  
型錄 No.TC15028。

MeasurLink<sup>®</sup> ENABLED  
Data Management Software by Mitutoyo  
附量測資料輸出的產品，可連接量測數據管理系統MeasurLink。(詳細內容請參閱A-5頁)

### 手持型的完成版可輕鬆使用， 成功達到各種需求

- 搭載附觸控面板的大型彩色LCD，可進行直覺性的操作，並具有高操作性。
- 標準配備高速熱感式印表機（印刷速度約為舊有機種的1.5倍），除了運算結果（合格判定的結果）與評估曲線外，也可印出BAC曲線與ADC曲線。可列印與液晶顯示相同的橫向畫面，清楚易懂的版面。



詳情請參閱「SurfTest SJ-210/310系列」  
型錄 No.TC15028。

(外觀・規格・價格等會因為商品改良的緣故，  
有時會有些許的變更，敬請見諒。)

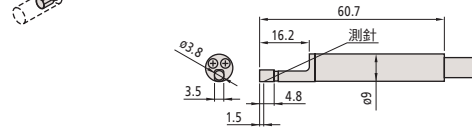
## SurfTest SJ-210/310系列用配件 (選購品)

### 檢測器

#### ●小孔用檢測器

Code No.	測定力	測針形狀*	備註
178-383	0.75mN	2 μmR/60°	最小量測孔徑
178-392	4mN	5 μmR/90°	φ4.5mm

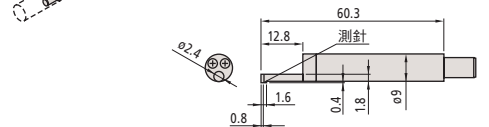
※測針半徑/尖端角度



#### ●極小孔用檢測器

Code No.	測定力	測針形狀*	備註
178-384	0.75mN	2 μmR/60°	最小量測孔徑
178-393	4mN	5 μmR/90°	φ2.8mm

※測針半徑/尖端角度

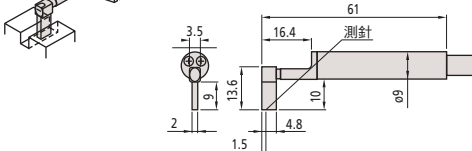


單位：mm

#### ●深溝用檢測器

Code No.	測定力	測針形狀*	備註
178-385	0.75mN	2 μmR/60°	不可用於橫向驅動組件
178-394	4mN	5 μmR/90°	

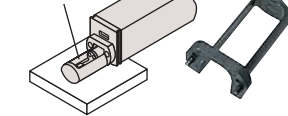
※測針半徑/尖端角度



### 驅動部配件

#### ●平面用滑槽

平面用滑槽  
No.12AAA217

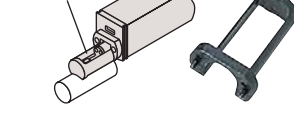


No.12AAA217

※SJ-310系列的標準驅動/檢出器退避型為標準附件  
※不可用於橫向驅動部

#### ●圓筒用滑槽

圓筒用滑槽  
No.12AAA218



No.12AAA218

※SJ-310系列的標準驅動/檢出器退避型為標準附件  
※不可用於橫向驅動部

#### ●V轉接器

No.12AAE644

※橫向驅動型為標準附件  
※橫向驅動部專用



#### ●接點轉接器

No.12AAE643

※橫向驅動型為標準附件  
※橫向驅動部專用



#### ●組合測桿 (50mm)

No.12AAA210

※不可用於橫向驅動部

註) 只能使用一段延長。  
※不可用於朝上量測



#### ●延長連接線 (1m)

No.12BAA303

※連接運算顯示部與驅動部用



#### ●平面用轉接器

No.12AAA219

※不可用於橫向驅動部



#### ●支撐底座

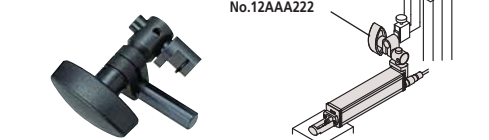
支撐底座  
No.12AAA216

No.12AAA216  
※SJ-310系列的標準驅動/檢出器退避型為標準附件  
※不可用於橫向驅動部  
※可調整的範圍：從下面往上28mm

#### ●高度計用轉接器

No.12AAA222

註) 為劃線器安裝尺寸9×9mm的高度計專用



#### ●台座用轉接器

No.12AAA221

(安裝部的軸徑：φ8mm)

No.12AAA220

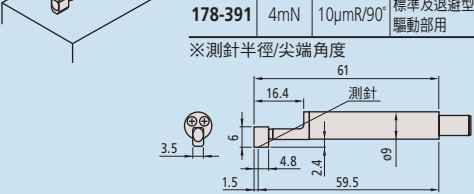
(安裝部的軸徑：φ9.5mm)



#### ●標準檢測器

Code No.	測定力	測針形狀*	備註
178-296	0.75mN	2 μmR/60°	標準及退避型
178-390	4mN	5 μmR/90°	驅動部用
178-387	0.75mN	2 μmR/60°	橫向驅動部用
178-386	4mN	5 μmR/90°	
178-391	4mN	10 μmR/90°	標準及退避型

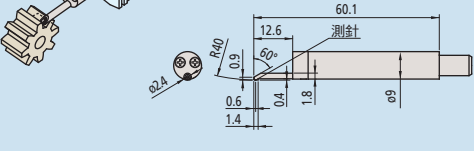
※測針半徑/尖端角度



#### ●齒面用檢測器

Code No.	測定力	測針形狀*	備註
178-388	0.75mN	2 μmR/60°	
178-398	4mN	5 μmR/60°	

※測針半徑/尖端角度



(外觀・規格・價格等會因為商品改良的緣故，有時會有些許的變更，敬請見諒。)